

Fotografie ingrandite

La maggior parte delle seguenti fotografie appartengono a Andreas Davatz, Coira



Domanda 3-5, Tipo di arma ?

Martini / Ruger / Heeren.



Domanda 3-6, Tipo di arma ?

Sauer 80/90 / Carabina
ordinanza 31 / Mauser.



Domanda 3-7, Tipo di arma ?

Mauser / Sauer 80/90 / Blaser R93.



Domanda 3-8, Tipo di arma ?

Carabina ordinanza 31 / Mauser / Sauer 80/90.



Domanda 3-9, Tipo di arma ?

Ferlach Kipplauf / Blaser Kipplauf / Thuner Kipplauf.



Domanda 3-10, Tipo di arma ?

Blaser R93 / Mannlicher /
Mauser.



Domanda 3-11, Tipo di arma ?

Ruger / Wüthrich / Heeren.



Domanda 3-12, Tipo di arma ?

Wüthrich / Mirer Vertikalblock /
Ruger.



Domanda 3-13, Tipo di arma ?

Doppietta sovrapposta /
Doppietta giustapposta /
Combinata parallela



Domanda 3-14, Tipo di arma ?

Drilling / Doppietta sovrapposta /
Combinata parallela



Domanda 3-17, Forma di
calcio?

Calcio francese / Calcio inglese
/ Calcio tedesco



Domanda 3-18, Forma di calcio?

Calcio con impugnatura a pistola, ganascia, schiena di maiale / Calcio con impugnatura a pistola, ganascia, schiena di maiale / Calcio con impugnatura a pistola, schiena di maiale, ganascia bavarese



Domanda 3-19, Forma di calcio?

Calcio con impugnatura a pistola, effetto Monte Carlo, ganascia Monte Carlo / Calcio con impugnatura a pistola, ganascia, schiena di maiale / Calcio con impugnatura a pistola, schiena di maiale, ganascia bavarese



Domanda 3-20, Forma di calcio?

Calcio con impugnatura a pistola, schiena di maiale, ganascia bavarese / Calcio con impugnatura a pistola, ganascia, schiena di maiale / Calcio con impugnatura a pistola, effetto Monte Carlo, ganascia Monte Carlo



Domanda 3-43, Tipo di montaggio per il cannocchiale?

Montaggio scorrevole / A piede di porco / Montaggio girevole



Domanda 3-44, Tipo di montaggio per il cannocchiale?

Montaggio scorrevole / A piede di porco / Montaggio girevole



Domanda 3-45, Tipo di montaggio per il cannocchiale?

Montaggio a sella tipo "Blaser" / Montaggio girevole / Montaggio a tubo basculante



Domanda 5-5, Quale compito ha questo cursore?

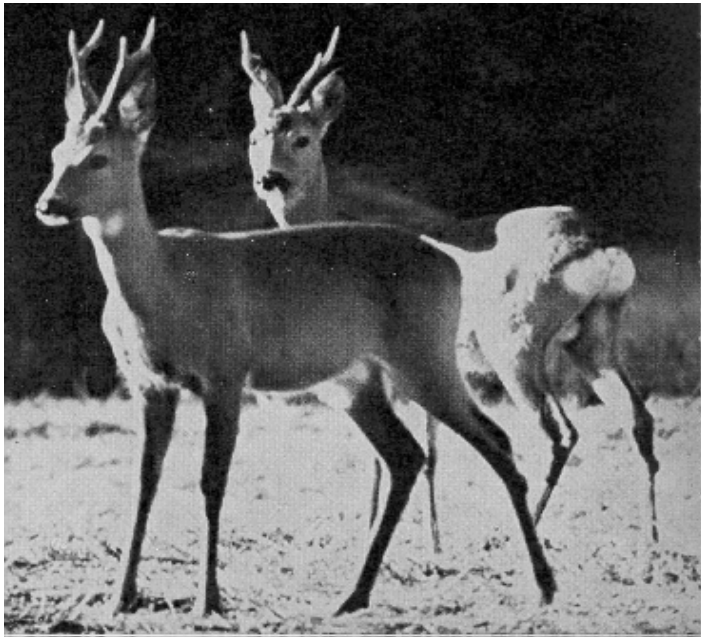
Esso garantisce la tensione e la distensione del sistema di scatto / Assicura e disassicura l'arma / Si tratta di un sistema a doppio scatto (stecher) sull'impugnatura



Domanda 10-49, Lei ha identificato questa stambecca cacciabile! La distanza di tiro è di 60 metri. Spara alla stambecca?



Domanda 10-50, Lei ha identificato il capriolo posizionato al centro, un becco cacciabile! La distanza di tiro è di 85 metri. Spara Lei al capriolo?



Domanda 10-51, Lei identifica cacciabile il capriolo posizionato davanti. La distanza di tiro è di ca. 100 metri. Dietro ai due animali esiste un vallo di terra alto 15 metri. Spara Lei al capriolo posizionato a sinistra?



Domanda 10-52, Lei identifica cacciabile questo capriolo maschio! La distanza di tiro è di ca. 100 metri. Spara Lei al capriolo?



Domanda 10-53, Il capriolo in piedi a sinistra è cacciabile. La distanza di tiro è di 92 metri. Si può responsabilizzare uno sparo a questo animale in questa posizione?